

Правила поведения на объектах железнодорожного транспорта.

"Железная дорога – зона повышенной опасности!"

Дети и подростки, которые устраивают игры на железной дороге, подвергают опасности свою жизнь и здоровье. Их беспечность угрожает безопасности движения поездов, жизни и здоровью пассажиров, сохранности перевозимых грузов, наносит дороге немалый материальный ущерб. Такие забавы зачастую заканчиваются трагически.

Уважаемые взрослые! Не оставляйте детей одних вблизи железнодорожных путей. Помните, это опасно для их жизни!

Железная дорога для всех, а для детей особенно - зона повышенной опасности. Но, как ни странно, именно она привлекает подростков для игр, прогулок и забав. Однако печальная статистика должна насторожить как несовершеннолетних, так и взрослых, напомнить им, что только от внимательности и соблюдения строгих правил поведения зависит здоровье, а порой и жизнь. Под колесами железнодорожного транспорта ежегодно получают тяжелые травмы десятки детей и подростков. Немало случаев травматизма со смертельным исходом. Несчастные случаи на железных дорогах наносят обществу огромный ущерб, в первую очередь - это невозможность человеческих потерь. Каждый человек должен не только сам неукоснительно соблюдать правила поведения на железной дороге, прислушиваться к сигналам, но и предостерегать других, прежде всего детей. Каждый год на железнодорожных путях гибнут дети.

Большинство несчастных случаев приходится на время школьных каникул. Самой распространенной причиной травматизма на железной дороге является хождение по путям, переход их в неустановленных местах. Каждый гражданин должен помнить, что железнодорожный транспорт – зона повышенной опасности и, пользуясь его услугами, гражданин обязан выполнять общепринятые правила личной безопасности. Переходите железнодорожные пути только в установленных местах, пользуясь пешеходными мостами, тоннелями, настилами, убедившись в отсутствии движущегося поезда или маневрового локомотива.

Помните, что оставлять детей без присмотра и позволять им играть вблизи железной дороги - опасно для жизни.

Следует помнить, что категорически запрещается:

- *повреждать объекты инфраструктуры железнодорожного транспорта
- *повреждать железнодорожный подвижной состав
- *класть на железнодорожные пути посторонние предметы

*бросать предметы в движущийся подвижной состав

*нанесение рисунков в стиле «граффити»

Это порча имущества общественного транспорта и попадает под статью 214 УК РФ «Вандализм», по которой уголовная ответственность наступает с 14 лет и предусматривает максимальное наказание в виде ограничения или лишения свободы сроком до трех лет.

*Так же категорически запрещается оставлять ложные сообщения о готовящихся террористических актах на объектах железнодорожного транспорта. Это попадает под статью 207 УК РФ – заведомо ложное сообщение об акте терроризма. Заведомо ложное сообщение о готовящемся взрыве, поджоге или иных действиях, создающих опасность гибели людей, причинения значительного имущественного ущерба либо наступления иных общественно опасных последствий, совершенное их хулиганских побуждений – наказывается штрафом в размере от 200 тыс. до 500 тыс. руб. или в размере заработной платы или иного дохода осужденного за период от 1 года до 18 мес., либо ограничением свободы на срок до 3 лет, либо принудительными работами на срок от двух до трех лет.

К ответственности за совершение преступления, предусмотренного ст.207 УК РФ, привлекаются граждане, достигшие 14-летнего возраста. Несовершеннолетние, позвонившие в полицию или школу с сообщением о ложном минировании, также в обязательном порядке ставятся на учет в органы системы профилактики безнадзорности и правонарушений несовершеннолетних.

ЗАПОМНИТЕ:

- проезд и переход граждан через железнодорожные пути допускается только в установленных и оборудованных для этого местах;
- при проезде и переходе через железнодорожные пути гражданам необходимо пользоваться специально оборудованными для этого пешеходными переходами, тоннелями, мостами, железнодорожными переездами.

ЗАПРЕЩАЕТСЯ:

- подлезать под железнодорожным подвижным составом;
- перелезать через авто сцепные устройства между вагонами;
- заходить за ограничительную линию у края пассажирской платформы;
- бежать по пассажирской платформе рядом с прибывающим или отправляющимся поездом;
- устраивать различные подвижные игры;
- оставлять детей без присмотра (гражданам с детьми);
- прыгать с пассажирской платформы на железнодорожные пути;
- осуществлять посадку и (или) высадку во время движения.

Уважаемые взрослые. Не проходите равнодушно мимо шалостей детей вблизи железной дороги. Помните, что железная дорога – не место для детских игр.

Правила безопасности на объектах железнодорожного транспорта

1. Переходите через железнодорожные пути только по мосту или специальным настилам. Не пытайтесь сократить путь, подлезая под вагоны.
2. Не оставляйте детей без присмотра вне зависимости от того, где находитесь: на вокзале или в купе поезда.
3. При следовании с ребёнком в вагоне поезда, не разрешайте ему одному передвигаться по вагону, заходить в туалет и тамбур, наливать и переносить кипяток.
4. Не переходите пути перед близко идущим поездом. Не переходите пути, не убедившись в отсутствии приближающегося поезда.
5. При движении вдоль железнодорожного пути не подходите ближе 5 метров к крайнему рельсу.
6. Соблюдайте правила безопасности на электрифицированных участках, не прикасайтесь сами и не позволяйте детям прикасаться к лежащим на земле электропроводам.
7. Никогда не переходите железнодорожные пути в местах стрелочных переводов. Поскользнувшись, можно застрять в тисках стрелки, которая перемещается непосредственно перед идущим поездом.
8. Следуя в поезде при его резкой остановке ухватитесь за выступы полок или другие неподвижные части вагона или сгруппируйтесь и прикройте голову руками во избежание травм. Закройте ребёнка.
9. При переворачивании вагона крепко держитесь руками, упритесь ногами в верхнюю полку, стену, закройте глаза, чтобы избежать попадания в них осколков стекла. После того как вагон обретет устойчивость, осмотритесь, наметьте пути выхода из купе. Как можно быстрее сообщите о катастрофе на станцию.
10. В случае возникновения в поезде пожара немедленно сообщите об этом проводнику, громко, отчетливо и спокойно объявите пассажирам о случившемся.

Правила поведения на железнодорожном транспорте

Соблюдайте правила поведения на железнодорожном транспорте и объектах его инфраструктуры! В основном, несчастные случаи происходят из-за несоблюдения гражданами правил нахождения в зонах повышенной опасности железнодорожного транспорта: при хождении по железнодорожным путям и при их переходе в непредусмотренных для этого местах. Нарушая правила безопасности, люди оказываются в габарите подвижного состава либо перед приближающимся поездом. Локомотивные бригады, управляющие поездами, ознакомлены с местами, оборудованными пешеходными переходами, проследуют их с особой бдительностью, подачей сигналов и снижением скорости. Наезд на пешехода, внезапно появившегося на пути, предотвратить практически невозможно, так как тормозной путь железнодорожного состава составляет не менее 400 м.

Запрещается:

1. Ходить по железнодорожным путям.
2. Переходить через железнодорожные пути в местах, не оборудованных пешеходными настилами.

3. Переходить железнодорожные переезды при закрытом шлагбауме или показании красного сигнала светофора переездной сигнализации.
4. На станциях и перегонах подлезать под вагоны, перелезать через автосцепки.
5. Проходить вдоль железнодорожного пути ближе 5 метров от крайнего рельса.
6. Проходить по железнодорожным мостам и тоннелям, не оборудованным дорожками для прохода пешеходов.
7. Переходить через путь сразу же после прохода поезда одного направления, не убедившись в отсутствии следования поезда встречного направления.
8. Использовать наушники и мобильные телефоны при переходе через железнодорожные пути.

Помните о том, что железная дорога – зона повышенной опасности и требует повышенного внимания и строгого соблюдения правил безопасности!

Правила поведения детей на железной дороге

В связи с имеющимися место случаями смертельных травм на объектах железнодорожного транспорта, а также фактами вандализма и хулиганских действий подростков в отношении объектов железнодорожного транспорта

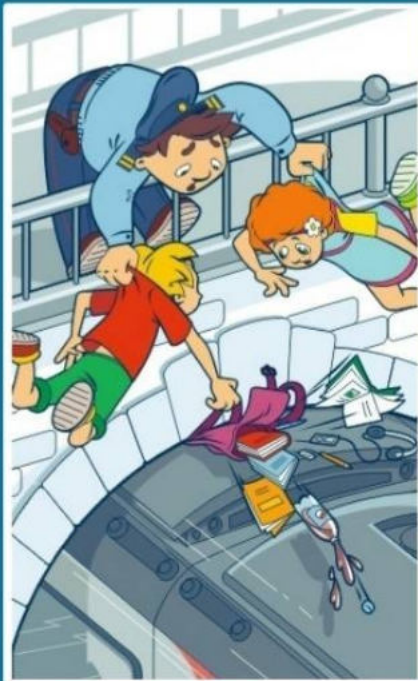
Запомните:

- Переходить через пути нужно только по мосту или специальным настилам.
- Не подлезайте под вагоны! Не перелезайте через автосцепки!
- Не заскакивайте в вагон отходящего поезда.
- Не выходите из вагона до полной остановки поезда.
- Не играйте на платформах и путях!
- Не высовывайтесь из окон на ходу.
- Выходите из вагона только со стороны посадочной платформы.
- Не ходите на путях.
- На вокзале дети могут находиться только под наблюдением взрослых, маленьких детей нужно держать за руку.
- Не переходите пути перед близко идущим поездом, если расстояние до него менее 400 метров. Поезд не может остановиться сразу!
- Не подходите к рельсам ближе, чем на 5 метров. – Не переходите пути, не убедившись в отсутствии поезда противоположного направления.

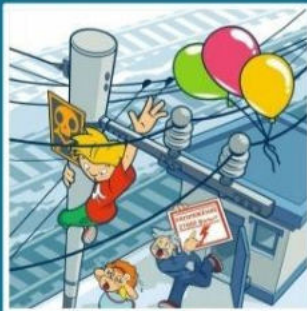
Железная дорога – удобный и востребованный вид транспорта, которым пользуются миллионы людей каждый день. Повышение скоростей на транспорте решило множество проблем, сократив время пребывания пассажиров в пути и доставки грузов, и в то же время породило массу опасностей для человека.

Берегите себя!

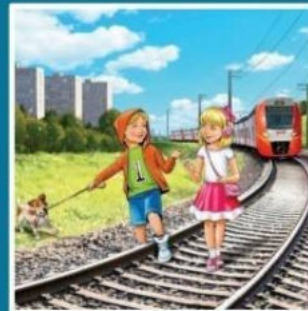
ПРАВИЛА ПОВЕДЕНИЯ НА ЖЕЛЕЗНОЙ ДОРОГЕ



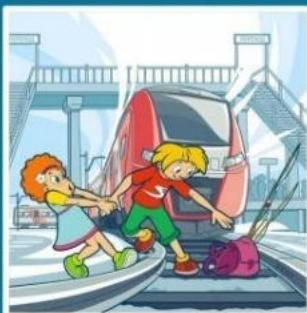
Проезд на крышах и подножках поездов - может стоить жизни!



Приближаться к проводам меньше чем на 2 метра - смертельно опасно!



Наушники и железная дорога - не совместимы!



Нельзя переходить пути в неполюженном месте!



Платформа - не место для игр!



